

Konfirmand*innen Freizeit

24.-28. Oktober 2022 | Dümmer See



Kreativ

Sportlich

Nachdenklich

Erlebnisvoll

Erfahrungsreich



Ev.-luth. Kirchenregion
Laatzen

Liebe Konfirmandinnen, liebe Konfirmanden, liebe Eltern,

zur verbindlichen Konfirmand*innen-Zeit in Laatzten gehört unbedingt das Erlebnis einer „Konfi- Freizeit“. Ein großes Team aus Hauptamtlichen und Teamer*innen haben ein starkes, ja nahezu cooles Programm ausgeheckt.

EINE HANDVOLL ERDE

Dabei wird uns vormittags ein Thema begleiten, das uns alle derzeit bewegt, begleitet und vor allem beschäftigen muss. Klimaerwärmung, Konsumverhalten und überhaupt: Wie können wir selbst etwas für unsere Schöpfung, für unser Erde tun? Kreativ, lebendig und anders werden uns diesem Thema nähern.

Und natürlich haben wir viel Zeit für Spiel, Spaß und Freizeit, erleben uns neu als große Gruppe, als Konfis aus allen fünf evangelischen Laatzener Kirchengemeinden. ▀



Die Freizeit auf einen Blick:



EINE HANDVOLL ERDE

- **Termin:** Montag, 24.10. bis Freitag, 28.10.2022
- **Zielort:** Jugend- u. Freizeitzentrum Dümmer See
- **Abfahrt:** Montag, 24.10. um 14 Uhr
- **Abfahrtsort:** Parkplatz vor dem Friedhof Heidfeld (Kastanienweg), Treffpunkt für die Konfirmandinnen und Konfirmanden: 13:30 Uhr!
- **Rückkehr:** Freitag, 28.10. in der Mittagszeit!
- **Kosten:** 175,00 € (siehe Seite 7)
- **Beiliegende Anmeldung ausfüllen** und direkt an die jeweiligen Unterrichtenden bis zum 30.9. zurückgeben!

Was passiert wann auf der Freizeit?

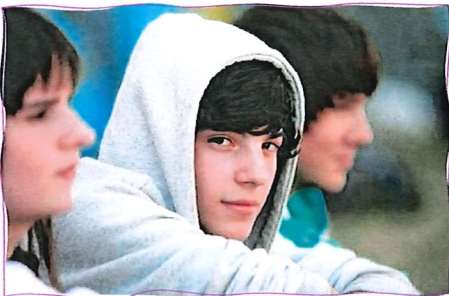


Zwischen den Mahlzeiten ist viel Zeit für das Miteinander in kleinen Gruppen oder mit allen zusammen. Mit 65 Konfis, den Hauptamtlichen und vielen Teamerinnen und Teamern sind wir eine ganz schön große Gruppe. Viele Gruppenräume, Speisesaal und unzählige Schlafräume sowie ein riesiges Außengelände bieten Platz für unser „Konfi-Event“.

- Vormittags:** Nach dem *Frühstück* beschäftigen wir uns mit unserem Thema „Eine Handvoll Erde“
- Mittags:** Nach dem *Mittagessen* gibt's eine Mittagspause
- Nachmittags:** Freizeitangebote der Teamerinnen und Teamer - Outdoor & Indoor, am letzten Nachmittag feiern wir gemeinsam das Abendmahl!
- Abends:** Nach dem *Abendessen* erneut Angebote bzw. am letzten Abend eine Party ;-)
- Nachts:** Schnarch... oder so ähnlich 😊

Zimmereinteilung vorher!

Bereits vorher werden in den Konfi-Gruppen durch die jeweiligen Unterrichtenden eure Zimmerwünsche abgefragt. Dabei ist es möglich, sich mit vielleicht befreundeten Konfis aus einer anderen Gemeinde ein Zimmer zu teilen.



Bitte gebt dafür die Namen und die jeweilige Gemeinde an. Die Abfrage erfolgt im September.

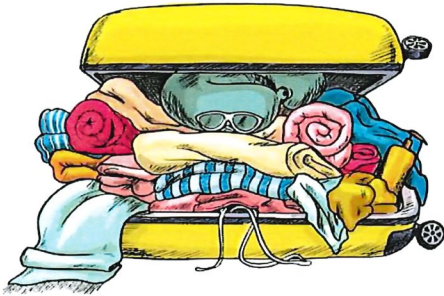
Natürlich werden wir bemüht sein, alle eure Wünsche zu berücksichtigen.

Spätestens bei der Abfahrt erhaltet ihr dann eine „Room-Card“.



**Ein riesiges Gelände direkt
am Dümmer See:
Ideal für unser Thema und für alles, was
wir mit Euch vorhaben!**





Was darf's an Gepäck sein?

Folgendes bitte in der Reisetasche oder dem kleinen Koffer mitbringen:

- [] Kleidung zum Wechseln, Feste Schuhe für Aktionen im freien Gelände, regenfeste Jacke
- [] Hausschuhe, bzw. Schuhe, die nur im Haus getragen werden.
- [] Waschzeug, Handtücher & Schlafzeug
- [] Falls erforderlich: Wichtige Medikamente
- [] Bettwäsche (Kopfkissen- und Bettbezug, Bettlaken)
- [] Taschengeld (max. 20 €), bitte in Kleingeld!
- [] Bibel, Schreibzeug, Block, Schere, Kleber

Auf der Freizeit gilt das Gesetz zum Schutze der Jugend, daher: Alkohol, Zigaretten, Energy-Drinks, Waffen oder dergleichen sind untersagt.

...und was ist mit dem Blödmann „Corona“?

Nö, der, die, das darf auch nicht mitgenommen werden. Daher bitten wir darum, bereits ein paar Tage vorher sich freiwillig zu testen. Checken, ob man selbst vielleicht infektiös ist.

Nach unseren inzwischen gemachten Erfahrungen ist ein negativer Test am Abreisetag kein Garant dafür, dass man nicht doch den Virus in sich trägt. Sich selbst vorher zu beobachten bzw. Tests im Vorfeld der Freizeit zu machen, kann hilfreicher sein.

Im Falle einer Infektion vor Ort, muss der Teilnehmende vom Freizeitort abgeholt werden. Wir bitten um Verständnis!



Die Kosten

Derartige Freizeiten kosten immer viel Geld, u. a. auch dafür, dass stets genug auf dem Buffet zu finden ist. Die Kosten für Reisebusfahrten (Hin- und Rückfahrt), Unterkunft, Verpflegung und Material belaufen sich auf 175,00 €. Seitens der Kirchenregion, des Kirchenkreises Laatzenspringe und der Karll-u. Louise-Müller-Stiftung erhalten wir überdies nicht unerhebliche Zuschüsse.



Sie können diesen Betrag einmalig oder aber auch in Raten zahlen, die Sie bitte mit den Unterrichtenden absprechen. Ob als ganze Summe oder in Raten: Zahlen Sie bitte diesen Betrag bis spätestens 10. Oktober 2022 auf folgendes Konto:

Kirchenkreisamt Ronnenberg
IBAN:
DE 66 2519 33 310 400 009 900

Verwendungszweck: (Wichtig)
600436-FRZ-241022

sowie den
**Name, Vorname des Konfis (!) und
der Gemeinde**

Sollte eine Absage Ihres Kindes erfolgen, so verbleiben 50 % des Teilnahmebetrages beim Veranstalter der Freizeit für entsprechende Ausfallkosten.

Brauchen Sie Unterstützung?

Ja, wir wissen, dass 175,00 € viel Geld sind. Sollten Sie finanzielle Unterstützung benötigen, wenden Sie sich bitte vertrauensvoll an die Unterrichtenden.

Aus finanziellen Gründen soll und darf keiner zu Hause bleiben!

Deine hauptamtlichen Ansprechpartner in der Kirchenregion Laatzten:



Ahlborn, Gunnar Franz-Carl-Achard-Str. 4c
Regionaldiakon* 05102 - 54 97

Freudemann-Bah, Birgit Marktstr. 21
Regionaldiakonin* 0511 - 82 10 16

Günter, Hagen Eichstr. 28
Pastor 0511 - 87 44 644

Michaelsen, Susanne Hildesheimer Str. 560
Pastorin* 05102 - 21 45

Straeck, Ilka Marktstr. 21
Pastorin 0511 - 86 65 95 41

Straeck, Burkhard Kirchstr. 7
Pastor* 0511 - 86 65 95 43

Wening, Jens Thiestr. 19
Pastor 05102 - 89 03 002

Unsere Kirchenregion Laatzten besteht aus den fünf Kirchengemeinden **St. Marien** Grasdorf; **St. Gertruden** Gleidingen; **Immanuel** Alt-Laatzten; **St. Petri** Rethen, **Thomas** Laatzten-Mitte!

*= begleiten die Konfi-Freizeit.